



Haier



Cennik klimatyzatorów
SPLIT i MULTI SPLIT 2020

Ceny obowiązują do 15 kwietnia 2020 r.

Dystrybutor zastrzega sobie prawo do dowolnej zmiany ceny.



5 LAT GWARANCJI

Wysoka niezawodność urządzeń pozwala na udzielenie 5 lat gwarancji. W urządzeniach klimatyzacyjnych zastosowano najnowsze rozwiązania techniczne sprawiające, że klimatyzatory są przyjazne środowisku, komfortowe, a przede wszystkim solidnie wykonane. Wydłużona gwarancja jest pełna i obejmuje bezpłatne części zamienne w okresie 5 lat dla systemów Split i Multi Split, MRV oraz akcesoriów.



CZOŁOWY PRODUCENT

Euromonitor to międzynarodowa niezależna organizacja, która od blisko 50 lat prowadzi cenione badania na rynku. Istotą jej działalności jest przygotowywanie raportów dotyczących tysięcy produktów i usług na świecie. Haier został liderem pod względem ilości urządzeń podłączonych i sterowanych zdalnie. Udział w rynku marki wynosi aż 29,4% (źródło: Euromonitor International Limited)

INTELIĞENTNE ROZWIĄZANIA

Cicha praca: Denerwuje Cię hałas pracy klimatyzatora? Klimatyzatory Haier posiadają zoptymalizowane kanały powietrza oraz wentylator, co pozwala osiągnąć bardzo cichą pracę urządzeń. Ciesz się niezwykłą ciszą – nawet do 15dB(A).



Czujniki ECO-PILOT: Efektywne czujniki Eco-pilot pozwalają zaoszczędzić energię o 67%, jednocześnie oferując komfort i wygodę. Inteligentne czujniki wykrywają potencjalne straty energii, wykorzystując czujnik aktywności człowieka i czujnik natężenia światła słonecznego. Może on monitorować obecność człowieka, jego ruchy czy nieobecność oraz natężenie światła słonecznego.

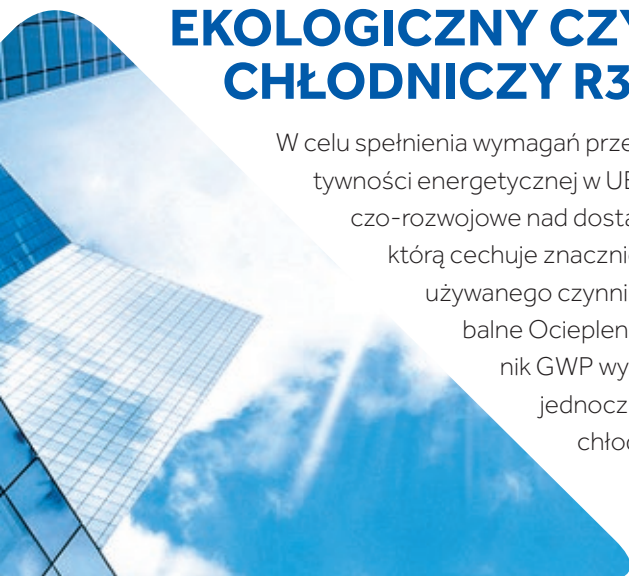




EKOLOGICZNY CZYNNIK CHŁODNICZY R32



W celu spełnienia wymagań przepisów F-Gaz oraz uaktualnionych wymagań dla efektywności energetycznej w UE, Haier zainwestował znaczące środki w prace badawczo-rozwojowe nad dostarczaniem pełnej oferty rozwiązań dla czynnika R32, którą cechuje znacznie niższa emisja CO₂. W porównaniu do powszechnie używanego czynnika chłodniczego R410A, wpływ czynnika R32 na Globalne Ocieplenie (GWP) wynosi prawie jedną trzecią wskaźnika (wskaźnik GWP wynosi 675 dla R32 w porównaniu do 2088 dla R410A), jednocześnie pozwala na znacznie mniejszą objętość czynnika chłodniczego w układzie i wysoką wydajność energetyczną.



Sterowanie Wi-Fi: W klimatyzatorach Haier istnieje możliwość zastosowania różnych typów sterowania bezprzewodowego i przewodowego. Sterowanie Wi-Fi pozwala na łatwą kontrolę pracy klimatyzatora za pomocą aplikacji na smartfony lub tablety połączonej z urządzeniem przez moduł Wi-Fi, nawet poza domem.



Łatwy montaż: Innowacyjność komponentów, systemów i prosta konstrukcja zapewniają łatwą i szybką instalację. Niektóre z zastosowanych technologii ułatwiających montaż to udoskonalona płyta montażowa, dwudrogowa konstrukcja przewodów rurowych oraz szersza przestrzeń na przewody rurowe.



Klimatyzatory typu SPLIT R32

Klimatyzatory ściennie JADE Plus



Model (j. wew./j. zew.)	AS35JBHRA-W / 1U35JEJFRA	AS50JDHRA-W / 1U50REJFRA
Moc chłodnicza nom(min-max) [kW]	3,5 (1,2~4,3)	5,2 (1,4~6,0)
Moc grzewcza nom(min-max) [kW]	4,2 (1,3~5,8)	6,0 (1,4~6,9)
SEER/EER	8,75/4,4	7,5/3,68
Klasa energetyczna (chłodzenie/grzanie)	A+++/A+++	A++/A++
Zasilanie (j. zew.)	1/230/50	1/230/50
Wymiary (j. wew) [mm]	932/215/320	1050/235/350
Wymiary (j. zew) [mm]	800/280/550	890/353/697
Przepływ powietrza (j. wew.) [m³/h]	600	1200
Poziom ciśnienia akustycznego (j. wew.) [dB(A)]	16/27/31/37	28/33/37/41
Poziom ciśnienia akustycznego (j. zew.) [dB(A)]	48	53
Średnica rur przyłączeniowych (ciecz/gaz) [cal]	1/4 - 3/8	1/4 - 1/2
Max. dł. rurociągów / różnica poziomów [m]	15/10	15/10
Max. dł. rurociągów bez dodatkowego doł. [m]	7	7
Sterownik	YR-HQ	YR-HQ
Cena kompletu [PLN netto] j. wew., j. zew., sterownik	AS35JBHRA-W / 1U35JEJFRA HAI00760 7 250	AS50JDHRA-W / 1U50REJFRA HAI00761 10 550

Klimatyzatory ściennie DAWN



Model (j. wew./j. zew.)	AS25S2SD1FA / 1U25S2PJ1FA	AS35S2SD1FA / 1U35S2PJ1FA	AS50S2SD1FA-CL / 1U50S2SPJFA
Moc chłodnicza nom(min-max) [kW]	2,6 (1,0~3,5)	3,5 (1,2~4,3)	5,0 (1,3~5,5)
Moc grzewcza nom(min-max) [kW]	3,2 (1,1~5,4)	4,2 (1,3~5,8)	5,8 (1,7~7,0)
SEER/EER	8,5/4,0	8,5/4,0	7,4/3,4
Klasa energetyczna (chłodzenie/grzanie)	A+++/A+++	A+++/A+++	A++/A++
Zasilanie (j. zew.)	1/230/50	1/230/50	1/230/50
Wymiary (j. wew) [mm]	980/212/318	980/212/318	1113/230/343
Wymiary (j. zew) [mm]	820/338/614	820/338/614	890/353/697
Przepływ powietrza (j. wew.) [m³/h]	650	700	900
Poziom ciśnienia akustycznego (j. wew.) [dB(A)]	15/25/29/34	16/26/30/35	28/33/37/41
Poziom ciśnienia akustycznego (j. zew.) [dB(A)]	45	46	48
Średnica rur przyłączeniowych (ciecz/gaz) [cal]	1/4 - 3/8	1/4 - 3/8	1/4 - 1/2
Max. dł. rurociągów / różnica poziomów [m]	15/10	15/10	15/10
Max. dł. rurociągów bez dodatkowego doł. [m]	7	7	7
Sterownik	YR-HQ	YR-HQ	YR-HQ
Cena kompletu [PLN netto] j. wew., j. zew., sterownik	AS25S2SD1FA / 1U25S2PJ1FA HAI00538 5 500	AS35S2SD1FA / 1U35S2PJ1FA HAI00539 5 900	AS50S2SD1FA-CL / 1U50S2SPJFA HAI00880 6 350

Klimatyzatory ścienne FLEXIS Plus Black Matt



Model (j. wew.)	AS25S2SF1FA-BC	AS35S2SF1FA-BC	AS50S2SF1FA-BC	AS71S2SF1FA-BC
Model (j. zew.)	1U25S2SM1FA	1U35S2SM1FA	1U50S2SJ2FA	1U71S2SG1FA
Moc chłodnicza nom(min-max) [kW]	2,6 (0,8-3,2)	3,5 (1,0-4,0)	5,2 (1,4-6,0)	7,0 (2,2-7,5)
Moc grzewcza nom(min-max) [kW]	3,2 (0,8-4,2)	4,2 (1,0-5,2)	6,0 (1,4-6,9)	8,0 (2,4-8,5)
SEER/EER	8,5/4,0	8,5/4,0	7,2/3,68	7,1/3,23
Klasa energetyczna (chłodzenie/grzanie)	A+++/A++	A+++/A++	A++/A++	A++/A+
Zasilanie (j. zew.)	1/230/50	1/230/50	1/230/50	1/230/50
Wymiary (j. wew.) [mm]	866/196/301	866/196/301	1009/223/327	1126/230/337
Wymiary (j. zew.) [mm]	800/280/550	800/280/550	820/338/614	860/308/730
Przepływ powietrza (j. wew.) [m³/h]	600	650	900	1100
Poziom ciśnienia akustycznego (j. wew.) [dB(A)]	16/25/32/38	17/26/33/39	28/37/41/45	33/37/43/47
Poziom ciśnienia akustycznego (j. zew.) [dB(A)]	47	48	51	57
Średnica rur przyłączy (ciecz-gaz) [cal]	1/4 - 3/8	1/4 - 3/8	1/4 - 1/2	3/8 - 5/8
Max. dł. rurociągów / różnica poziomów [m]	15/10	15/10	25/15	25/15
Max. dł. rurociągów bez dodatkowego doł. [m]	7	7	7	7
Sterownik	YR-HQ	YR-HQ	YR-HQ	YR-HQ
Cena j. wew. [PLN netto]	AS25S2SF1FA-BC HAI00762	AS35S2SF1FA-BC HAI00763	AS50S2SF1FA-BC HAI00764	AS71S2SF1FA-BC HAI00765
	1 300	1 350	1 600	2 000
Cena j. zew. [PLN netto]	1U25S2SM1FA HAI00531	1U35S2SM1FA HAI00532	1U50S2SJ2FA HAI00543	1U71S2SG1FA HAI00528
	2 450	2 600	3 450	5 050
Cena kompletu [PLN netto] j. wew., j. zew., sterownik	3 750	3 950	5 050	7 050

Klimatyzatory ścienne FLEXIS Plus White Matt



Model (j. wew.)	AS25S2SF1FA-CW	AS35S2SF1FA-CW	AS50S2SF1FA-CW	AS71S2SF1FA-CW
Model (j. zew.)	1U25S2SM1FA	1U35S2SM1FA	1U50S2SJ2FA	1U71S2SG1FA
Moc chłodnicza nom(min-max) [kW]	2,6 (0,8-3,2)	3,5 (1,0-4,0)	5,2 (1,4-6,0)	7,0 (2,2-7,5)
Moc grzewcza nom(min-max) [kW]	3,2 (0,8-4,2)	4,2 (1,0-5,2)	6,0 (1,4-6,9)	8,0 (2,4-8,5)
SEER/EER	8,5/4,0	8,5/4,0	7,2/3,68	7,1/3,23
Klasa energetyczna (chłodzenie/grzanie)	A+++/A++	A+++/A++	A++/A++	A++/A+
Zasilanie (j. zew.)	1/230/50	1/230/50	1/230/50	1/230/50
Wymiary (j. wew.) [mm]	866/196/301	866/196/301	1009/223/327	1126/230/337
Wymiary (j. zew.) [mm]	800/280/550	800/280/550	820/338/614	860/308/730
Przepływ powietrza (j. wew.) [m³/h]	600	650	900	1100
Poziom ciśnienia akustycznego (j. wew.) [dB(A)]	16/25/32/38	17/26/33/39	28/37/41/45	33/37/43/47
Poziom ciśnienia akustycznego (j. zew.) [dB(A)]	47	48	51	57
Średnica rur przyłączy (ciecz-gaz) [cal]	1/4 - 3/8	1/4 - 3/8	1/4 - 1/2	3/8 - 5/8
Max. dł. rurociągów / różnica poziomów [m]	15/10	15/10	25/15	25/15
Max. dł. rurociągów bez dodatkowego doł. [m]	7	7	7	7
Sterownik	YR-HQ	YR-HQ	YR-HQ	YR-HQ
Cena j. wew. [PLN netto]	AS25S2SF1FA-CW HAI00843	AS35S2SF1FA-CW HAI00844	AS50S2SF1FA-CW HAI00845	AS71S2SF1FA-CW HAI00846
	1 200	1 250	1 500	1 850
Cena j. zew. [PLN netto]	1U25S2SM1FA HAI00531	1U35S2SJ2FA HAI00532	1U50S2SJ2FA HAI00543	1U71S2SG1FA HAI00528
	2 450	2 600	3 450	5 050
Cena kompletu [PLN netto] j. wew., j. zew., sterownik	3 650	3 850	4 950	6 900

Klimatyzatory ścienne FLEXIS White Shine



Model (j. wew.)	AS71S2SF1FA
Model (j. zew.)	1U71S2SG1FA
Moc chłodnicza nom(min-max) [kW]	7,0 (2,2-7,5)
Moc grzewcza nom(min-max) [kW]	8,0 (2,4-8,5)
SEER/EER	7,1/3,23
Klasa energetyczna (chłodzenie/grzanie)	A++/A++
Zasilanie (j. zew.)	1/230/50
Wymiary (j. wew) [mm]	1126/230/337
Wymiary (j. zew) [mm]	860/308/730
Przepływ powietrza (j. wew.) [m³/h]	1100
Poziom ciśnienia akustycznego (j. wew.) [dB(A)]	33/37/43/47
Poziom ciśnienia akustycznego (j. zew.) [dB(A)]	57
Średnica rur przyłączeniowych (ciecz-gaz) [cal]	3/8 - 5/8
Max. dł. rurociągów / różnica poziomów [m]	25/15
Max. dł. rurociągów bez dodatkowego doł. [m]	7
Sterownik	YR-HQ
Cena j. wew. [PLN netto]	AS71S2SF1FA HAI00570
	1 750
Cena j. zew. [PLN netto]	1U71S2SG1FA HAI00528
	5 050
Cena kompletu [PLN netto] j. wew., j. zew., sterownik	6 800

Klimatyzatory ścienne FLARE



Model (j. wew.)	AS25S2SF2FA-2	AS35S2SF2FA-2	AS50S2SF2FA-2	AS71S2SF2FA-2
Model (j. zew.)	1U25S2SM1FA	1U35S2SM1FA	1U50S2SJ2FA	1U71S2SG1FA
Moc chłodnicza nom(min-max) [kW]	2,6 (0,8-3,2)	3,5 (1,0-4,0)	5,2 (1,4-7,0)	7,0 (2,2-7,5)
Moc grzewcza nom(min-max) [kW]	3,2 (0,8-4,2)	4,2 (1,0-5,2)	6,0 (1,4-6,9)	8,0 (2,4-8,5)
SEER/EER	8,5/4,0	8,5/4,0	7,2/3,68	7,1/3,23
Klasa energetyczna (chłodzenie/grzanie)	A+++/A++	A+++/A++	A++/A++	A++/A+
Zasilanie (j. zew.)	1/230/50	1/230/50	1/230/50	1/230/50
Wymiary (j. wew) [mm]	866/196/301	866/196/301	1009/223/327	1126/230/337
Wymiary (j. zew) [mm]	800/280/550	800/280/550	820/338/614	860/308/730
Przepływ powietrza (j. wew.) [m³/h]	600	650	900	1100
Poziom ciśnienia akustycznego (j. wew.) [dB(A)]	19/25/32/38	20/26/33/39	28/33/37/41	30/37/43/47
Poziom ciśnienia akustycznego (j. zew.) [dB(A)]	47	48	51	57
Średnica rur przyłączeniowych (ciecz-gaz) [cal]	1/4 - 3/8	1/4 - 3/8	1/4 - 1/2	3/8 - 5/8
Max. dł. rurociągów / różnica poziomów [m]	15/10	15/10	25/15	25/15
Max. dł. rurociągów bez dodatkowego doł. [m]	7	7	7	7
Sterownik	YR-HE	YR-HE	YR-HE	YR-HE
Cena j. wew. [PLN netto]	AS25S2SF2FA-2 HAI01106	AS35S2SF2FA-2 HAI01107	AS50S2SF2FA-2 HAI01161	AS71S2SF2FA-2 HAI01162
	900	950	1 250	1 550
Cena j. zew. [PLN netto]	1U25S2SM1FA HAI00531	1U35S2SM1FA HAI00532	1U50S2SJ2FA HAI00543	1U71S2SG1FA HAI00528
	2 450	2 600	3 450	5 050
Cena kompletu [PLN netto] j. wew., j. zew., sterownik	3 350	3 550	4 700	6 600

Klimatyzatory ścienne TUNDRA Plus



Model (j. wew./j. zew.)	AS25TADHRA-CL / 1U25BEEFRA	AS35TADHRA-CL / 1U35MEEFRA	AS50TDDHRA-CL / 1U50MEEFRA	AS68TEDHRA-CL / 1U68REEFRA
Moc chłodnicza nom(min-max) [kW]	2,6 (0,8-3,4)	3,6 (1,0-4,0)	5,0 (1,3-5,8)	7,0 (2,2-8,5)
Moc grzewcza nom(min-max) [kW]	2,9 (1,0-3,8)	3,7 (1,1-4,6)	5,2 (1,4-6,0)	8,1 (2,4-10,0)
SEER/EER	6,2/3,23	6,4/3,23	6,1/3,41	7,1/3,23
Klasa energetyczna (chłodzenie/grzanie)	A++/A+	A++/A+	A++/A+	A++/A+
Zasilanie (j. zew.)	1/230/50	1/230/50	1/230/50	1/230/50
Wymiary (j. wew) [mm]	820/195/280	820/195/280	1008/228/318	1125/240/335
Wymiary (j. zew) [mm]	780/245/540	800/280/550	800/280/550	890/353/697
Przepływ powietrza (j. wew.) [m³/h]	500	550	900	1200
Poziom ciśnienia akustycznego (j. wew.) [dB(A)]	20/28/32/37	21/29/33/38	28/35/40/44	30/37/43/47
Poziom ciśnienia akustycznego (j. zew.) [dB(A)]	47	48	53	52
Średnica rur przyłączeniowych (ciecz-gaz) [cal]	1/4 - 3/8	1/4 - 3/8	1/4 - 1/2	1/4 - 1/2
Max. dł. rurociągów / różnica poziomów [m]	15/10	15/10	25/15	25/15
Max. dł. rurociągów bez dodatkowego doł. [m]	5	5	7	7
Sterownik	YR-HE	YR-HE	YR-HE	YR-HE
Cena kompletu [PLN netto] j. wew., j. zew., sterownik	AS25TADHRA-CL / 1U25BEEFRA HAI00839	AS35TADHRA-CL / 1U35MEEFRA HAI00840	AS50TDDHRA-CL / 1U50MEEFRA HAI00841	AS68TEDHRA-CL / 1U68REEFRA HAI01102
	2 150	2 350	3 550	4 650

Klimatyzatory kanałowe Slim DUCT o niskim sprężu



Model (j. wew.)	AD35S2SS1FA	AD50S2SS1FA	AD71S2SS1FA
Model (j. zew.)	1U35S2SM1FA	1U50S2SJ2FA	1U71S2SG1FA
Moc chłodnicza nom(min-max) [kW]	3,5 (0,9-4,5)	5,0 (1,8-6,0)	7,1 (2,0-7,6)
Moc grzewcza nom(min-max) [kW]	4,0 (1,0-4,8)	5,5 (2,0-6,2)	7,5 (3,0-8,3)
SEER/EER	6,1/3,3	6,1/3,26	5,6/3,24
Klasa energetyczna (chłodzenie/grzanie)	A++/A	A++/A	A+/A
Zasilanie (j. zew.)	1/230/50	1/230/50	1/230/50
Wymiary (j. wew) [mm]	850/420/185	1170/420/185	1170/420/185
Wymiary (j. zew) [mm]	800/820/550	820/338/614	860/308/730
Przepływ powietrza (j. wew.) [m³/h]	600/480/420	900/750/600	1000/850/750
Poziom ciśnienia akustycznego (j. wew.) [dB(A)]	25/28/33	32/34/36	33/35/38
Poziom ciśnienia akustycznego (j. zew.) [dB(A)]	48	51	57
Średnica rur przyłączeniowych (ciecz-gaz) [cal]	1/4 - 3/8	1/4 - 1/2	3/8 - 5/8
Max. dł. rurociągów / różnica poziomów [m]	15/10	25/15	50/30
Max. dł. rurociągów bez dodatkowego doł. [m]	5	5	10
Cena j. wew. [PLN netto]	AD35S2SS1FA HAI00527	AD50S2SS1FA HAI00576	AD71S2SS1FA HAI00577
	2 450	2 950	3 050
Cena j. zew. [PLN netto]	1U35S2SM1FA HAI00532	1U50S2SJ2FA HAI00543	1U71S2SG1FA HAI00528
	2 600	3 450	5 050
Cena sterownika - przewodowy [PLN netto]	YR-E17 HAI00273	YR-E17 HAI00273	YR-E17 HAI00273
	270	270	270
Cena kompletu [PLN netto] j. wew., j. zew., sterownik	5 320	6 670	8 370

* Komplet paneli jest opcjonalny, dostępny w tabeli z akcesoriami na stronie nr 22. Istnieje możliwość konfiguracji z panelem standardowym lub z wyświetlaczem temperatury.

* Istnieje możliwość konfiguracji kompletu ze sterownikiem bezprzewodowym YR-HBS01 przy montażu wraz z zestawem paneli (tabela z akcesoriami na stronie nr 22) lub montażu z odbiornikiem sygnału pilota RE-02 (tabela ze sterownikami na stronie nr 21).

Klimatyzatory kanałowe DUCT o średnim sprężu



Model (j. wew.)	AD35S2SM3FA	AD50S2SM3FA	AD71S2SM3FA	AD105S2SM3FA
Model (j. zew.)	1U35S2SM1FA	1U50S2SJ2FA	1U71S2SG1FA	1U105S2SS1FA
Moc chłodnicza nom(min-max) [kW]	3,5 (0,9-4,5)	5,0 (1,8-6,0)	7,1 (2,0-8,2)	9,5 (2,5-10,0)
Moc grzewcza nom(min-max) [kW]	4,0 (1,0-4,8)	6,0 (2,0-6,2)	7,5 (2,5-8,5)	10,2 (3,0-10,5)
SEER/EER	6,1/3,23	6,1/3,23	6,1/3,23	6,1/3,01
Klasa energetyczna (chłodzenie/grzanie)	A++/A	A++/A	A++/A	A++/A
Zasilanie (j. zew.)	1/230/50	1/230/50	1/220-240/50/60	1/220-240/50/60
Wymiary (j. wew.) [mm]	700/700/248	1100/700/248	1100/700/248	1500/700/248
Wymiary (j. zew.) [mm]	800/280/550	820/338/614	860/308/730	920/372/760
Przepływ powietrza (j. wew.) [m ³ /h]	840/720/600/450	1020/900/780/550	1440/1260/1100/900	1600/1480/1360/1240
Poziom ciśnienia akustycznego (j. wew.) [dB(A)]	26/28/35/41	28/30/37/43	30/37/43/47	31/33/36/39
Poziom ciśnienia akustycznego (j. zew.) [dB(A)]	48	51	57	53
Średnica rur przyłączeniowych (ciecz-gaz) [cal]	1/4 - 3/8	1/4 - 1/2	3/8 - 5/8	3/8 - 5/8
Max. dł. rurociągów / różnica poziomów [m]	15/10	25/10	50/30	50/30
Max. dł. rurociągów bez dodatkowego doł. [m]	5	5,0 (1,8-6,0)	10	30
Cena j. wew. [PLN netto]	AD35S2SM3FA HAI00578	AD50S2SM3FA HAI00579	AD71S2SM3FA HAI00580	AD105S2SM3FA HAI00793
	2 600	3 150	3 350	4 100
Cena j. zew. [PLN netto]	1U35S2SM1FA HAI00532	1U50S2SJ2FA HAI00543	1U71S2SG1FA HAI00528	1U105S2SS1FA HAI00782
	2 600	3 450	5 050	6 700
Cena sterownika - przewodowy [PLN netto]	YR-E17 HAI00273	YR-E17 HAI00273	YR-E17 HAI00273	YR-E17 HAI00273
	270	270	270	270
Cena kompletu [PLN netto] j. wew., j. zew., sterownik	5 470	6 870	8 670	11 070

Model (j. wew.)	AD125S2SM3FA	AD125S2SM3FA	AD140S2SM3FA	AD140S2SM3FA
Model (j. zew.)	1U125S2SN1FA	1U125S2SN1FB	1U140S2SP1FA	1U140S2SP1FB
Moc chłodnicza nom(min-max) [kW]	12,0 (3,0-12,8)	12,0 (3,0-12,8)	13,4	13,4
Moc grzewcza nom(min-max) [kW]	12,3 (2,9-13,5)	12,3 (2,9-13,5)	14,5	14,5
SEER/EER	5,6/2,75	5,6/2,75	6,1/3,21	6,1/3,21
Zasilanie (j. zew.)	1/220-240/50/60	3N/380-415, 50/60	1/220-240/50/60	3N/380-415, 50/60
Wymiary (j. wew.) [mm]	1500/700/248	1500/700/248	1500/700/248	1500/700/248
Wymiary (j. zew.) [mm]	965/370/950	965/370/950	1350/370/950	1350/370/950
Przepływ powietrza (j. wew.) [m ³ /h]	2250/1950/1680/1500	2250/1950/1680/1500	2500/2160/1780/1500	2500/2160/1780/1500
Poziom ciśnienia akustycznego (j. wew.) [dB(A)]	31/33/36/39	31/33/36/39	31/33/36/41	31/33/36/41
Poziom ciśnienia akustycznego (j. zew.) [dB(A)]	52	52	53	53
Średnica rur przyłączeniowych (ciecz-gaz) [cal]	3/8 - 5/8	3/8 - 5/8	3/8 - 5/8	3/8 - 5/8
Max. dł. rurociągów / różnica poziomów [m]	50/30	50/30	75/30	75/30
Max. dł. rurociągów bez dodatkowego doł. [m]	30	30	30	30
Max. dł. rurociągów bez dodatkowego doł. [m]	5	5,0 (1,8-6,0)	10	30
Cena j. wew. [PLN netto]	AD125S2SM3FA HAI00794	AD125S2SM3FA HAI00794	AD140S2SM3FA HAI00795	AD140S2SM3FA HAI00795
	4 900	4 900	5 050	5 050
Cena j. zew. [PLN netto]	1U125S2SN1FA HAI00783	1U125S2SN1FB HAI00784	1U140S2SP1FA HAI00785	1U140S2SP1FB HAI00786
	8 400	8 800	10 300	10 550
Cena sterownika - przewodowy [PLN netto]	YR-E17 HAI00273	YR-E17 HAI00273	YR-E17 HAI00273	YR-E17 HAI00273
	270	270	270	270
Cena kompletu [PLN netto] j. wew., j. zew., sterownik	13 570	13 970	15 620	15 870

* Istnieje możliwość konfiguracji kompletu ze sterownikiem bezprzewodowym YR-HBS01 przy montażu wraz z odbiornikiem sygnału pilota RE-02 (tabela ze sterownikami na stronie nr 21).

Klimatyzatory kanałowe DUCT o wysokim sprężu



Model (j. wew.)	ADH125H1ERG	ADH125H1ERG	ADH140H1ERG	ADH140H1ERG
Model (j. zew.)	1U125S2SN1FA	1U125S2SN1FB	1U140S2SP1FA	1U140S2SP1FB
Moc chłodnicza nom(min-max) [kW]	12,1 (3,0-12,8)	12,1 (3,0-12,8)	13,4	13,4
Moc grzewcza nom(min-max) [kW]	12,3 (2,9-13,5)	12,3 (2,9-13,5)	15,5	15,5
SEER/EER	5,8/2,75	5,8/2,75	6,1/3,21	6,1/3,21
Zasilanie (j. zew.)	1/220-240/ 50/60	3N/380-415/ 50/60	1/220-240/ 50/60	3N/380-415/ 50/60
Wymiary (j. wew) [mm]	1350/490/425	1350/490/425	1350/490/425	1350/490/425
Wymiary (j. zew) [mm]	965/370/950	965/370/950	1350/370/950	1350/370/950
Przepływ powietrza (j. wew.) [m ³ /h]	3250/2750/2250/1750	3250/2750/2250/1750	3600/3100/2600/2100	3600/3100/2600/2100
Poziom ciśnienia akustycznego (j. wew.) [dB(A)]	39/42/44/47	39/42/44/47	40/43/46/49	40/43/46/49
Poziom ciśnienia akustycznego (j. zew.) [dB(A)]	52	52	53	53
Średnica rur przyłączeniowych (ciecz-gaz) [cal]	3/8 - 5/8	3/8 - 5/8	3/8 - 5/8	3/8 - 5/8
Max. dł. rurociągów / różnica poziomów [m]	50/30	50/30	75/30	75/30
Max. dł. rurociągów bez dodatkowego doł. [m]	30	30	30	30
Max. dł. rurociągów bez dodatkowego doł. [m]	5	5	10	10
Cena j. wew. [PLN netto]	ADH125H1ERG HAI00798	ADH125H1ERG HAI00798	ADH140H1ERG HAI00799	ADH140H1ERG HAI00799
	6 650	6 650	6 750	6 750
Cena j. zew. [PLN netto]	1U125S2SN1FA HAI00783	1U125S2SN1FB HAI00784	1U140S2SP1FA HAI00785	1U140S2SP1FB HAI00786
	8 400	8 800	10 300	10 550
Cena sterownika – przewodowy [PLN netto]	YR-E17 HAI00273	YR-E17 HAI00273	YR-E17 HAI00273	YR-E17 HAI00273
	270	270	270	270
Cena kompletu [PLN netto] j. wew., j. zew., sterownik	15 320	15 720	17 320	17 570

* Istnieje możliwość konfiguracji kompletu ze sterownikiem bezprzewodowym YR-HBS01 przy montażu wraz z odbiornikiem sygnału pilota RE-02 (tabela ze sterownikami na stronie nr 21).

Klimatyzatory przysufitowo-przypodłogowe CONVERTIBLE



Model (j. wew.)	AC35S2SG1FA	AC50S2SG1FA	AC71S2SG1FA	AC105S2SH1FA
Model (j. zew.)	1U35S2SM1FA	1U50S2SJ2FA	1U71S2SG1FA	1U105S2SS1FA
Moc chłodnicza nom(min-max) [kW]	3,5 (1,0-4,3)	5,0 (1,4-5,7)	7,1 (2-7,3)	9,5 (2,5-10,0)
Moc grzewcza nom(min-max) [kW]	4,0 (1,0-5,3)	5,8 (1,4-6,0)	7,5 (2,5-8)	10,2 (3,0-10,5)
SEER/EER	8,5/4,04	7,31/3,48	6,1/3,23	6,1/3,21
Klasa energetyczna (chłodzenie/grzanie)	A+++/A+	A++/A+	A++/A	A++/A
Zasilanie (j. zew.)	1/230/50	1/230/50	1/230/50	1/230/50
Wymiary (j. wew.) [mm]	1000/230/680	1000/230/680	1325/230/680	1325/230/680
Wymiary (j. zew.) [mm]	800/280/550	820/338/614	860/308/730	920/372/760
Przepływ powietrza (j. wew.) [m³/h]	650	800	1250/1128/930/840	1600/1400/1280/1160
Poziom ciśnienia akustycznego (j. wew.) [dB(A)]	39/36/33	44/41/38	41/38/36/33	44/41/38/36
Poziom ciśnienia akustycznego (j. zew.) [dB(A)]	48	51	57	53
Max. dł. rurociągów / różnica poziomów [m]	15/10	25/15	50/30	50/30
Max. dł. rurociągów bez dodatkowego dot. [m]	7	7	10	30
Cena j. wew. [PLN netto]	AC35S2SG1FA HAI00787	AC50S2SG1FA HAI00788	AC71S2SG1FA HAI00789	AC105S2SH1FA HAI00790
	2 650	2 850	3 200	3 600
Cena j. zew. [PLN netto]	1U35S2SM1FA HAI00532	1U50S2SJ2FA HAI00543	1U71S2SG1FA HAI00528	1U105S2SS1FA HAI00782
	2 600	3 450	5 050	6 700
Cena sterownika – bezprzewodowy [PLN netto]	YR-HBS01 HAI00410	YR-HBS01 HAI00410	YR-HBS01 HAI00410	YR-HBS01 HAI00410
	150	150	150	150
Cena kompletu [PLN netto] j. wew., j. zew., sterownik	5 400	6 450	8 400	10 450

Model (j. wew.)	AC125S2SK1FA	AC125S2SK1FA	AC140S2SK1FA	AC140S2SK1FA
Model (j. zew.)	1U125S2SN1FA	1U125S2SN1FB	1U140S2SP1FA	1U140S2SP1FB
Moc chłodnicza nom(min-max) [kW]	12,1 (3,0-12,8)	12,1 (3,0-12,8)	13,4	13,4
Moc grzewcza nom(min-max) [kW]	12,6 (2,9-13,5)	12,6 (2,9-13,5)	14,5	14,5
SEER/EER	5,86/2,75	5,86/2,75	4,1/3,21	4,1/3,21
Zasilanie (j. zew.)	1/230/50	3N/380-415V/50/60	1/230/50	3N/380-415V/50/60
Wymiary (j. wew.) [mm]	1650/230/680	1650/230/680	1650/230/680	1650/230/680
Wymiary (j. zew.) [mm]	965/950/370	965/950/370	1350/950/370	1350/950/370
Przepływ powietrza (j. wew.) [m³/h]	2050/1900/1600/1400	2050/1900/1600/1400	2150/1980/1800/1600	2150/1980/1800/1600
Poziom ciśnienia akustycznego (j. wew.) [dB(A)]	46/43/41/38	46/43/41/38	48/46/43/40	48/46/43/40
Poziom ciśnienia akustycznego (j. zew.) [dB(A)]	52	52	70	70
Max. dł. rurociągów / różnica poziomów [m]	50/30	50/30	75/30	75/30
Max. dł. rurociągów bez dodatkowego dot. [m]	30	30	30	30
Cena j. wew. [PLN netto]	AC125S2SK1FA HAI00791	AC125S2SK1FA HAI00791	AC140S2SK1FA HAI00792	AC140S2SK1FA HAI00792
	3 750	3 750	3 850	3 850
Cena j. zew. [PLN netto]	1U125S2SN1FA HAI00783	1U125S2SN1FB HAI00784	1U140S2SP1FA HAI00785	1U140S2SP1FB HAI00786
	8 400	8 800	10 300	10 550
Cena sterownika – bezprzewodowy [PLN netto]	YR-HBS01 HAI00410	YR-HBS01 HAI00410	YR-HBS01 HAI00410	YR-HBS01 HAI00410
	150	150	150	150
Cena kompletu [PLN netto] j. wew., j. zew., sterownik	12 300	12 700	14 300	14 550

Klimatyzatory kasetonowe CASSETTE zwarte



Typ **STANDARDOWY** z maskownicą 700/700 mm, 4-stronny przepływ powietrza

Model (j. wew.)	AB35S2SC1FA	AB50S2SC1FA
Model (j. zew.)	1U35S2SM1FA	1U50S2SJ2FA
Moc chłodnicza nom(min-max) [kW]	3,5 (0,9-4,5)	5,0 (1,8-5,8)
Moc grzewcza nom(min-max) [kW]	4,0 (1,0-4,8)	5,5 (2,0-6,5)
SEER/EER	6,1/3,31	6,1/3,26
Klasa energetyczna (chłodzenie/grzanie)	A++/A	A++/A
Zasilanie (j. zew.)	1/220-240/ 50/60	1/220-240/ 50/60
Wymiary (j. wew) [mm]	570/570/260	570/570/260
Wymiary (maskownica PB-700KB) [mm]	700/700/60	700/700/60
Wymiary (j. zew) [mm]	800/280/550	820/338/614
Przepływ powietrza (j. wew.) [m ³ /h]	620/520/450	700/620/500
Poziom ciśnienia akustycznego (j. wew.) [dB(A)]	30/33/36	35/37/42
Poziom ciśnienia akustycznego (j. zew.) [dB(A)]	48	51
Średnica rur przyłączeniowych (ciecz-gaz) [cal]	1/4 - 3/8	1/4 - 1/2
Max. dł. rurociągów / różnica poziomów [m]	15/10	25/15
Max. dł. rurociągów bez dodatkowego doł. [m]	5	5
Cena j. wew. [PLN netto]	AB35S2SC2FA HAI00779 1 650	AB50S2SC2FA HAI00759 1 700
Cena j. zew. [PLN netto]	1U35S2SM1FA HAI00532 2 600	1U50S2SJ2FA HAI00543 3 450
Cena sterownika – bezprzewodowy [PLN netto]	YR-HBS01 HAI00410 150	YR-HBS01 HAI00410 150
Cena maskownicy [PLN netto]	PB-700KB HAI00736 750	PB-700KB HAI00736 750
Cena kompletu [PLN netto] j. wew., j. zew., sterownik, maskownica	5 150	6 050

Klimatyzatory kasetonowe CASSETTE zwarte



Typ **MINI** z maskownicą 620/620 mm, 4-stronny przepływ powietrza

Model (j. wew.)	AB35S2SC2FA	AB50S2SC2FA
Model (j. zew.)	1U35S2SM1FA	1U50S2SJ2FA
Moc chłodnicza nom(min-max) [kW]	3,5 (0,9-4,5)	5,0 (1,8-5,8)
Moc grzewcza nom(min-max) [kW]	4,0 (1,0-4,8)	5,5 (2,0-6,5)
SEER/EER	6,1/3,31	6,1/3,26
Klasa energetyczna (chłodzenie/grzanie)	A++/A	A++/A
Zasilanie (j. zew.)	1/220-240/ 50/60	1/220-240/ 50/60
Wymiary (j. wew) [mm]	570/570/260	570/570/260
Wymiary (maskownica PB-620KB) [mm]	620/620/60	620/620/60
Wymiary (j. zew) [mm]	800/280/550	820/338/614
Przepływ powietrza (j. wew.) [m ³ /h]	620/520/450	700/620/500
Poziom ciśnienia akustycznego (j. wew.) [dB(A)]	27/30/33/36	32/35/37/42
Poziom ciśnienia akustycznego (j. zew.) [dB(A)]	48	51
Średnica rur przyłączeniowych (ciecz-gaz) [cal]	1/4 - 3/8	1/4 - 1/2
Max. dł. rurociągów / różnica poziomów [m]	15/10	25/15
Max. dł. rurociągów bez dodatkowego doł. [m]	5	5
Cena j. wew. [PLN netto]	AB35S2SC2FA HAI00908 1 800	AB50S2SC2FA HAI00909 1 850
Cena j. zew. [PLN netto]	1U35S2SM1FA HAI00532 2 600	1U50S2SJ2FA HAI00543 3 450
Cena sterownika – bezprzewodowy [PLN netto]	YR-HBS01 HAI00410 150	YR-HBS01 HAI00410 150
Cena maskownicy [PLN netto]	PB-620KB HAI00737 650	PB-620KB HAI00737 650
Cena kompletu [PLN netto] j. wew., j. zew., sterownik, maskownica	5 200	6 100

Klimatyzatory kasetonowe CASSETTE o obwodowym przepływie powietrza



Model (j. wew.)	AB71S2SG1FA	ABH105H1ERG	ABH125K1ERG
Model (j. zew.)	1U71S2SG1FA	1U105S2SS1FA	1U125S2SN1FA
Moc chłodnicza nom(min-max) [kW]	7,1 (2-7,3,0)	9,5 (2,5-10)	12,1 (2,4-12,7)
Moc grzewcza nom(min-max) [kW]	8,0 (2,5-8,0)	10,2 (3,0-10,5)	12,4 (1,8-13,0)
SEER/EER	6,1/3,23	6,0/3	6,0/2,64
Klasa energetyczna (chłodzenie/grzanie)	A++/A	A++/A	/
Zasilanie (j. zew.)	1/230/50	1/230/50	1/230/50
Wymiary (j. wew.) [mm]	840/840/204	840/840/246	840/840/288
Wymiary (maskownica PB-950KB) [mm]	950/950/50	950/950/50	950/950/50
Wymiary (j. zew.) [mm]	860/308/730	920/372/760	965/950/370
Przepływ powietrza (j. wew.) [m ³ /h]	1260/1070/820/680	1680/1530/1320/1190	1950/1600/1440/1200
Poziom ciśnienia akustycznego (j. wew.) [dB(A)]	26/29/33/36	34/38/42/45	34/38/44/47
Poziom ciśnienia akustycznego (j. zew.) [dB(A)]	57	52	52
Średnica rur przyłączeniowych (ciecz-gaz) [cal]	3/8 - 5/8	3/8 - 5/8	3/8 - 5/8
Max. dł. rurociągów / różnica poziomów [m]	50/30	50/30	50/30
Max. dł. rurociągów bez dodatkowego dot. [m]	10	30	30
Cena j. wew. [PLN netto]	AB71S2SG1FA HAI00780	ABH105H1ERG HAI00796	ABH125K1ERG HAI00797
	2 150	4 150	4 400
Cena j. zew. [PLN netto]	1U71S2SG1FA HAI00528	1U105S2SS1FA HAI00782	1U125S2SN1FA HAI00783
	5 050	6 700	8 400
Cena sterownika – bezprzewodowy [PLN netto]	YR-HBS01 HAI00410	YR-HBS01 HAI00410	YR-HBS01 HAI00410
	150	150	150
Cena maskownicy [PLN netto]	PB-950KB HAI00487	PB-950KB HAI00487	PB-950KB HAI00487
	850	850	850
Cena kompletu [PLN netto] j. wew., j. zew., sterownik, maskownica	8 200	11 850	13 800

Model (j. wew.)	ABH125K1ERG	ABH140K1ERG	ABH140K1ERG
Model (j. zew.)	1U125S2SN1FB	1U140S2SP1FA	1U140S2SP1FB
Moc chłodnicza nom(min-max) [kW]	12,1 (2,4-12,7)	13,1	13,1
Moc grzewcza nom(min-max) [kW]	12,4 (1,8-13,0)	14,2	14,2
SEER/EER	6,0/2,64	6,1/3,15	6,1/3,15
Zasilanie (j. zew.)	3/380-415/ 50/60	1/230/50	3/380-415/ 50/60
Wymiary (j. wew.) [mm]	840/840/288	840/840/288	840/840/288
Wymiary (maskownica PB-950KB) [mm]	950/950/50	950/950/50	950/950/50
Wymiary (j. zew.) [mm]	965/950/370	1350/950/370	1350/950/370
Przepływ powietrza (j. wew.) [m ³ /h]	1950/1600/1440/1200	1950/1600/1440/1200	1950/1600/1440/1200
Poziom ciśnienia akustycznego (j. wew.) [dB(A)]	34/38/44/47	34/38/44/47	34/38/44/47
Poziom ciśnienia akustycznego (j. zew.) [dB(A)]	52	53	53
Średnica rur przyłączeniowych (ciecz-gaz) [cal]	3/8 - 5/8	3/8 - 5/8	3/8 - 5/8
Max. dł. rurociągów / różnica poziomów [m]	50/30	75/30	75/30
Max. dł. rurociągów bez dodatkowego dot. [m]	30	30	30
Cena j. wew. [PLN netto]	ABH125K1ERG HAI00797	ABH140K1ERG HAI00801	ABH140K1ERG HAI00801
	4 400	5 350	5 350
Cena j. zew. [PLN netto]	1U125S2SN1FB HAI00784	1U140S2SP1FA HAI00785	1U140S2SP1FB HAI00786
	8 800	10 300	10 550
Cena sterownika – bezprzewodowy [PLN netto]	YR-HBS01 HAI00410	YR-HBS01 HAI00410	YR-HBS01 HAI00410
	150	150	150
Cena maskownicy [PLN netto]	PB-950KB HAI00487	PB-950KB HAI00487	PB-950KB HAI00487
	850	850	850
Cena kompletu [PLN netto] j. wew., j. zew., sterownik, maskownica	14 200	16 650	16 900

Klimatyzatory typu MULTI SPLIT R32



Modele jednostek zewnętrznych

Model (j. wew.)	2U40S2SM1FA	2U50S2SM1FA	3U55S2SR3FA	3U70S2SR3FA
Max. ilość j. wew. na jedna j. zew.	2	2	3	3
Moc chłodnicza nom(min-max) [kW]	4,0 (1,1-4,8)	5,1 (1,3-6,0)	5,5 (2,1-7,3)	7,0 (2,4-8,4)
Moc grzewcza nom(min-max) [kW]	4,4 (1,8-5,2)	5,7 (1,8-6,6)	6,8 (1,7-8,3)	8,6 (2,9-10,6)
SEER/EER	6,2/4,0	6,5/3,62	7,5/4,0	7,5/4,0
Klasa energetyczna (chłodzenie/grzanie)	A++/A+	A++/A+	A+++/A+	A++/A+
Zasilanie (j. zew.)	1/220-240/ 50/60	1/220-240/ 50/60	1/220-240/ 50/60	1/220-240/ 50/60
Wymiary (j. zew) [mm]	780/270/540	810/288/688	700/890/340	700/890/340
Poziom ciśnienia akustycznego (j. zew.) [dB(A)]	52	53	51	53
Średnica rur przyłączeniowych (ciecz-gaz) [cal]	2x1/4 - 2x3/8	2x1/4 - 2x3/8	3x1/4 - 3x3/8	3x1/4 - 3x3/8
Max. dł. rurociągów / różnica poziomów [m]	30/15	30/15	50/25	60/25
Max. dł. rurociągów bez dodatkowego dot. [m]	20	20	30	30
Cena j. zew. [PLN netto]	2U40S2SM1FA HAI01103	2U50S2SM1FA HAI01105	3U55S2SR3FA HAI01156	3U70S2SR3FA HAI01157
	3 450	3 950	5 950	6 400

Model (j. wew.)	4U75S2SR3FA	4U85S2SR3FA	5U105S2SS3FA
Max. ilość j. wew. na jedna j. zew.	4	4	5
Moc chłodnicza nom(min-max) [kW]	7,5 (2,4-8,7)	8,5 (3,2-9,5)	10,0 (1,5-11,5)
Moc grzewcza nom(min-max) [kW]	8,6 (3,1-10,7)	9,6 (4,4-10,7)	11,5 (1,8-12,0)
SEER/EER	7,0/3,8	7,0/3,4	7,0/3,0
Klasa energetyczna (chłodzenie/grzanie)	A++/A+	A++/A+	A++/A+
Zasilanie (j. zew.)	1/220-240/ 50/60	1/220-240/ 50/60	1/220-240/ 50/60
Wymiary (j. zew) [mm]	700/890/340	700/890/340	760/920/372
Poziom ciśnienia akustycznego (j. zew.) [dB(A)]	55	55	55
Średnica rur przyłączeniowych (ciecz-gaz) [cal]	4x1/4 - 3x3/8 i 1x1/2	4x1/4 - 3x3/8 i 1x1/2	5x1/4 - 3x3/8 i 2x1/2
Max. dł. rurociągów / różnica poziomów [m]	70/25	70/25	80/25
Max. dł. rurociągów bez dodatkowego dot. [m]	40	40	40
Cena j. zew. [PLN netto]	4U75S2SR3FA HAI01158	4U85S2SR3FA HAI01159	5U105S2SS3FA HAI01160
	7 500	7 750	8 550

Klimatyzatory ściennie FLEXIS White Matt



Model (j. wew.)	Moc chłodnicza nom [kW]	Moc grzewcza nom [kW]	Średnica rur przyłączeniowych (ciecz-gaz) [cal]	Cena j. wew. [PLN netto]
AS25S2SF1FA-CW HAI00843	2,6 (0,8-4,2)	3,2 (0,8-4,2)	1/4 - 3/8	1 200
AS35S2SF1FA-CW HAI00844	3,5 (1,0-4,0)	4,2 (1,0-5,2)	1/4 - 3/8	1 250
AS50S2SF1FA-CW HAI00845	5,2 (1,4-7,0)	6,0 (1,4-6,9)	1/4 - 1/2	1 500
AS71S2SF1FA-CW HAI00846	7,0 (2,2-7,5)	8,0 (2,4-8,5)	3/8 - 5/8	1 850

*Jednostka wewnętrzna zawiera sterownik bezprzewodowy YR-HQ.

Klimatyzatory ściennie FLEXIS Black Matt



Model (j. wew.)	Moc chłodnicza nom [kW]	Moc grzewcza nom [kW]	Średnica rur przyłączeniowych (ciecz-gaz) [cal]	Cena j. wew. [PLN netto]
AS25S2SF1FA-BC HAI00762	2,6 (0,8-4,2)	3,2 (0,8-4,2)	1/4 - 3/8	1 300
AS35S2SF1FA-BC HAI00763	3,5 (1,0-4,0)	4,2 (1,0-5,2)	1/4 - 3/8	1 350
AS50S2SF1FA-BC HAI00764	5,2 (1,4-7,0)	6,0 (1,4-6,9)	1/4 - 1/2	1 600
AS71S2SF1FA-BC HAI00765	7,0 (2,2-7,5)	8,0 (2,4-8,5)	3/8 - 5/8	2 000

*Jednostka wewnętrzna zawiera sterownik bezprzewodowy YR-HQ.

Klimatyzatory ściennie FLEXIS White Shine



Model (j. wew.)		Moc chłodnicza nom [kW]	Moc grzewcza nom [kW]	Średnica rur przyłączeniowych (ciecz-gaz) [cal]	Cena j. wew. [PLN netto]
AS71S2SF1FA	HAI00570	7,0 (2,2~7,5)	8,0 (2,4~8,5)	3/8 - 5/8	1 750

*Urządzenia dostępne do wyczerpania zapasów

*Jednostka wewnętrzna zawiera sterownik bezprzewodowy YR-HQ.

Klimatyzatory ściennie FLARE



Model (j. wew.)		Moc chłodnicza nom [kW]	Moc grzewcza nom [kW]	Średnica rur przyłączeniowych (ciecz-gaz) [cal]	Cena j. wew. [PLN netto]
AS20S2SF2FA-2	HAI01108	2,0	2,5	1/4 - 3/8	850
AS25S2SF2FA-2	HAI01106	2,6	3,2	1/4 - 3/8	900
AS35S2SF2FA-2	HAI01107	3,5	4,2	1/4 - 3/8	950
AS50S2SF2FA-2	HAI01161	5,2	6,0	1/4 - 1/2	1 250
AS71S2SF2FA-2	HAI01162	7,0	8,0	3/8 - 5/8	1 550

*Jednostka wewnętrzna zawiera sterownik bezprzewodowy YR-HE.

Klimatyzatory kasetonowe CASSETTE zwarte



Typ **STANDARDOWY** z maskownicą 700/700 mm, 4-stronny przepływ powietrza

Model (j. wew., maskownica, sterownik)		Moc chłodnicza nom [kW]	Moc grzewcza nom [kW]	Średnica rur przyłączeniowych (ciecz-gaz) [cal]	Cena [PLN netto]	Cena kompletu [PLN netto]
AB25S2SC1FA	HAI00781	2,6	3,2	1/4 - 3/8	1 550	2 450
PB-700KB	HAI00736				750	
YR-HBS01	HAI00410				150	
AB35S2SC1FA	HAI00779	3,5	4,0	1/4 - 3/8	1 650	2 550
PB-700KB	HAI00736				750	
YR-HBS01	HAI00410				150	
AB50S2SC1FA	HAI00759	5,0	5,5	1/4 - 1/2	1 700	2 600
PB-700KB	HAI00736				750	
YR-HBS01	HAI00410				150	

Klimatyzatory kasetonowe CASSETTE zwarte



Typ **MINI** z maskownicą 620/620 mm, 4-stronny przepływ powietrza

Model (j. wew., maskownica, sterownik)		Moc chłodnicza nom [kW]	Moc grzewcza nom [kW]	Średnica rur przyłączeniowych (ciecz-gaz) [cal]	Cena [PLN netto]	Cena kompletu [PLN netto]
AB25S2SC2FA	HAI00907	2,6	3,2	1/4 - 3/8	1 750	2 550
PB-620KB	HAI00737				650	
YR-HBS01	HAI00410				150	
AB35S2SC2FA	HAI00908	3,5	4,0	1/4 - 3/8	1 800	2 600
PB-620KB	HAI00737				650	
YR-HBS01	HAI00410				150	
AB50S2SC2FA	HAI00909	5,0	5,5	1/4 - 1/2	1 850	2 650
PB-620KB	HAI00737				650	
YR-HBS01	HAI00410				150	

Klimatyzatory kasetonowe CASSETTE o obwodowym przepływie powietrza



Model (j. wew., maskownica, sterownik)	Moc chłodnicza nom [kW]	Moc grzewcza nom [kW]	Średnica rur przyłączeniowych (ciecz-gaz) [cal]	Cena [PLN netto]	Cena kompletu [PLN netto]
AB71S2SG1FA HAI00780	7,1	8,0	3/8 - 5/8	2 150	3 150
PB-950KB HAI00487				850	
YR-HBS01 HAI00410				150	

Klimatyzatory kanałowe Slim DUCT o niskim sprężu



Model (j. wew., sterownik)	Moc chłodnicza nom [kW]	Moc grzewcza nom [kW]	Średnica rur przyłączeniowych (ciecz-gaz) [cal]	Cena [PLN netto]	Cena kompletu [PLN netto]
AD25S2SS1FA HAI00526	2,5	3,0	1/4 - 3/8	2 350	2 620
YR-E17 HAI00273				270	
AD35S2SS1FA HAI00527	3,5	4,0	1/4 - 3/8	2 450	2 720
YR-E17 HAI00273				270	
AD50S2SS1FA HAI00576	5,0	5,5	1/4 - 1/2	2 950	3 220
YR-E17 HAI00273				270	
AD71S2SS1FA HAI00577	7,1	7,1	3/8 - 5/8	3 050	3 320
YR-E17 HAI00273				270	

* Komplet paneli jest opcjonalny, dostępny w tabeli z akcesoriami na stronie nr 22. Istnieje możliwość konfiguracji z panelem standardowym lub z wyświetlaczem temperatury.

* Istnieje możliwość konfiguracji kompletu ze sterownikiem bezprzewodowym YR-HBS01 przy montażu wraz z zestawem paneli (tabela z akcesoriami na stronie nr 22) lub montażu z odbiornikiem sygnału pilota RE-02 (tabela ze sterownikami na stronie nr 21).

Klimatyzatory kanałowe DUCT o średnim sprężu



Model (j. wew., sterownik)	Moc chłodnicza nom [kW]	Moc grzewcza nom [kW]	Średnica rur przyłączeniowych (ciecz-gaz) [cal]	Cena [PLN netto]	Cena kompletu [PLN netto]
AD35S2SM3FA HAI00578	3,5	4,0	1/4 - 3/8	2 600	2 870
YR-E17 HAI00273				270	
AD50S2SM3FA HAI00579	5,0	6,0	1/4 - 1/2	3 150	3 420
YR-E17 HAI00273				270	
AD71S2SM3FA HAI00580	7,1	8,0	3/8 - 5/8	3 350	3 620
YR-E17 HAI00273				270	

* Istnieje możliwość konfiguracji kompletu ze sterownikiem bezprzewodowym YR-HBS01 przy montażu wraz z odbiornikiem sygnału pilota RE-02 (tabela ze sterownikami na stronie nr 21).

Klimatyzatory przysufitowo-przypodłogowe CONVERTIBLE



Model (j. wew., sterownik)	Moc chłodnicza nom [kW]	Moc grzewcza nom [kW]	Średnica rur przyłączeniowych (ciecz-gaz) [cal]	Cena [PLN netto]	Cena kompletu [PLN netto]
AC35S2SG1FA HAI00787	3,5	4,0	1/4 - 3/8	2 650	2 800
YR-HBS01 HAI00410				150	
AC50S2SG1FA HAI00788	5,0	5,8	1/4 - 1/2	2 850	3 000
YR-HBS01 HAI00410				150	
AC71S2SG1FA HAI00789	7,1	8,0	3/8 - 5/8	3 200	3 350
YR-HBS01 HAI00410				150	

Klimatyzatory typu SPLIT R410A

Urządzenia komercyjne 16kW-25kW

Klimatyzatory kasetonowe CASSETTE
o 4-stronnym przepływie powietrza

R410A



Model (j. wew.)	AB60ES2ERA(S)
Model (j. zew.)	1U60IS1ERB(S)
Moc chłodnicza nom(min-max) [kW]	15,5 (4,0-16,0)
Moc grzewcza nom(min-max) [kW]	16,5 (4,0-18,0)
SEER/EER	5,1/3,02
Zasilanie (j. zew.)	3/380-400/ 50/60
Wymiary (j. wew) [mm]	840/840/290
Wymiary (maskownica PB-950IB) [mm]	950/950/60
Wymiary (j. zew) [mm]	948/340/1250
Przepływ powietrza (j. wew.) [m ³ /h]	1650/1400/1300
Poziom ciśnienia akustycznego (j. wew.) [dB(A)]	44/47/49
Poziom ciśnienia akustycznego (j. zew.) [dB(A)]	61
Średnica rur przyłączeniowych (ciecz-gaz) [cal]	3/8 - 3/4
Max. dł. rurociągów / różnica poziomów [m]	50/30
Max. dł. rurociągów bez dodatkowego doł. [m]	20
Sterownik	YR-HD
Cena j. wew. + maskownica [PLN netto]	AB60ES2ERA(S) + PB-950JB HAI00351 3 700
Cena j. zew. [PLN netto]	1U60IS1ERB(S) HAI00529 11 500
Cena kompletu [PLN netto] j. wew., j. zew., sterownik, maskownica	15 200

*Jednostka wewnętrzna zawiera sterownik bezprzewodowy YR-HD.

Klimatyzatory przysufitowo-przypodłogowe CONVERTIBLE

R410A



Model (j. wew.)	AC60FS1ERA(S)
Model (j. zew.)	1U60IS1ERB(S)
Moc chłodnicza nom(min-max) [kW]	15,5 (4,0-16,0)
Moc grzewcza nom(min-max) [kW]	16,5 (4,0-18,0)
SEER/EER	3,02/4,83
Zasilanie (j. zew.)	3/380-400/ 50/60
Wymiary (j. wew) [mm]	1580/700/240
Wymiary (j. zew) [mm]	948/340/1250
Przepływ powietrza (j. wew.) [m ³ /h]	2000/1800/1400
Poziom ciśnienia akustycznego (j. wew.) [dB(A)]	45/47/49
Poziom ciśnienia akustycznego (j. zew.) [dB(A)]	61
Średnica rur przyłączeniowych (ciecz-gaz) [cal]	3/8 - 3/4
Max. dł. rurociągów / różnica poziomów [m]	50/30
Max. dł. rurociągów bez dodatkowego doł. [m]	20
Sterownik	YR-HD
Cena j. wew. [PLN netto]	AC60FS1ERA(S) HAI00063 4 250
Cena j. zew. [PLN netto]	1U60IS1ERB(S) HAI00529 11 500
Cena kompletu [PLN netto] j. wew., j. zew., sterownik, maskownica	15 750

*Jednostka wewnętrzna zawiera sterownik bezprzewodowy YR-HD.

Klimatyzatory kanałowe DUCT o wysokim sprężu

R410A



Model (j. wew.)	AD60HS1ERA(S)	ADH200H1ERG	ADH250H1ERG
Model (j. zew.)	1U60IS1ERB(S)	1UH200W1ERK	1UH250W1ERK
Moc chłodnicza nom(min-max) [kW]	15,5 (4,0-16,0)	20,5 (6,2-23,5)	24,0 (7,2-26,5)
Moc grzewcza nom(min-max) [kW]	16,5 (4,0-18,0)	22,8 (7,2-24,8)	26,8 (8,2-28,8)
SEER/EER	5,1/3,02	6,1/3,36	6,1/3,21
Zasilanie (j. zew.)	3/380-400/ 50/60	3/380-415/ 50/60	3/380-415/ 50/60
Wymiary (j. wew.) [mm]	1197/830/360	1330/895/500	1330/895/500
Wymiary (j. zew.) [mm]	948/340/1250	1636/1050/400	1636/1050/400
Przepływ powietrza (j. wew.) [m³/h]	2580/2070/1560	4320/3780/3420/3060	5040/4500/3960/3600
Poziom ciśnienia akustycznego (j. wew.) [dB(A)]	37/41/45	45/50/54	47/51/55
Poziom ciśnienia akustycznego (j. zew.) [dB(A)]	61	58	58
Średnica rur przyłączeniowych (ciecz-gaz) [cal]	3/8 - 3/4	1/2 - 3/4	1/2 - 7/8
Max. dł. rurociągów / różnica poziomów [m]	50/30	75/50	75/50
Max. dł. rurociągów bez dodatkowego doł. [m]	20	30	30
Sterownik	YR-E17	YR-E17	YR-E17
Cena j. wew. [PLN netto]	AD60HS1ERA(S) HAI00053	ADH200H1ERG HAI00031	ADH250H1ERG HAI00593
	4 100	9 950	10 400
Cena j. zew. [PLN netto]	1U60IS1ERB(S) HAI00529	1UH200W1ERK HAI00594	1UH250W1ERK HAI00595
	11 500	18 950	19 400
Cena sterownika [PLN netto]	YR-E17 HAI00273	YR-E17 HAI00273	YR-E17 HAI00273
	w zestawie z j. wew.	270	270
Cena kompletu [PLN netto] j. wew., j. zew., sterownik	15 600	29 170	30 070

Klimatyzatory kolumnowe CABINET

R410A



Model (j. wew.)	AP60KS1ERA(S)
Model (j. zew.)	1U60IS1ERB(S)
Moc chłodnicza nom(min-max) [kW]	15,5 (4,0-16,0)
Moc grzewcza nom(min-max) [kW]	16,5 (4,0-18,0)
SEER/EER	5,1/3,02
Zasilanie (j. zew.)	3/380-400/ 50/60
Wymiary (j. wew.) [mm]	1850/600/350
Wymiary (j. zew.) [mm]	948/340/1250
Przepływ powietrza (j. wew.) [m³/h]	1750/1500/1350
Poziom ciśnienia akustycznego (j. wew.) [dB(A)]	48/51/54
Poziom ciśnienia akustycznego (j. zew.) [dB(A)]	61
Średnica rur przyłączeniowych (ciecz-gaz) [cal]	3/8 - 3/4
Max. dł. rurociągów / różnica poziomów [m]	50/30
Max. dł. rurociągów bez dodatkowego doł. [m]	20
Sterownik	YR-HD
Cena j. wew. [PLN netto]	AP60KS1ERA(S) HAI00439
	3 950
Cena j. zew. [PLN netto]	1U60IS1ERB(S) HAI00529
	11 500
Cena kompletu [PLN netto] j. wew., j. zew., sterownik	15 450

*Jednostka wewnętrzna zawiera sterownik bezprzewodowy YR-HD.

Zestawy do central wentylacyjnych

3,5 - 14 kW

R410A

Model	Moc chłodnicza nom (min-max) [kW]	Moc grzewcza nom (min-max) [kW]	Średnica rur przyłączeniowych (ciecz-gaz) [cal]	Cena [PLN netto]	Cena kompletu [PLN netto]
1U12BS3ERA HAI00233	3,5 (0,9-4,5)	3,9 (1,0-4,8)	1/4 - 3/8	2 700	4 770
AH1-160A HAI00456				1 800	
YR-E17 HAI00273				270	
1U18FS2ERA HAI00054	5,0 ((1,8-5,8)	5,4 (2,0-6,5)	1/4 - 1/2	3 750	5 820
AH1-160A HAI00456				1 800	
YR-E17 HAI00273				270	
1U24GS1ERA HAI00055	6,5 (2,0-7,3)	6,7 (2,5-8,0)	3/8 - 5/8	4 850	6 920
AH1-160A HAI00456				1 800	
YR-E17 HAI00273				270	
1U28GS2ERA(S) HAI00360	8,3 (2,1-10,0)	9,0 (2,2-10,5)	3/8 - 5/8	5 950	8 020
AH1-160A HAI00456				1 800	
YR-E17 HAI00273				270	
1U36HS1ERA(S) HAI00056	10,0 (2,2-11,0)	10,6 (2,2-11,8)	3/8 - 5/8	8 100	10 170
AH1-160A HAI00456				1 800	
YR-E17 HAI00273				270	
1U48LS1ERA(S) HAI00057	12,5 (6,0-14,5)	14,1 (6,0-16,5)	3/8 - 3/4	10 350	12 420
AH1-160A HAI00456				1 800	
YR-E17 HAI00273				270	
1U48LS1ERB HAI00058	12,5 (6,0-14,5)	14,1 (6,0-16,5)	3/8 - 3/4	10 500	12 570
AH1-160A HAI00456				1 800	
YR-E17 HAI00273				270	
1U60IS1ERB(S) HAI00529	14,0 (6,0-15,0)	15,0 (6,0-17,0)	3/8 - 3/4	11 500	13 570
AH1-160A HAI00456				1 800	
YR-E17 HAI00273				270	

*Kompletne zestawy zawierają: agregat lub zestaw agregatów, AHU BOX oraz sterownik.

*Urządzenia dostępne do wyczerpania zapasów.

Klimatyzatory MAXI SPLIT

Jednostka zewnętrzna	Ilość jednostek wewnętrznych	Rodzaj jednostek wewnętrznych	Wydajność [kW]	Rozdzielacz	Sterownik	Maskownica AB	Cena [PLN netto]		
1U105S2SS1FA HAI00782	3	AB35S2SC1FA HAI00779	10,5	FQG-3Y100A HAI00250	YR-E17 HAI00273	PB-700KB HAI00736	14 720		
		AC35S2SG1FA HAI00787		FQG-3Y100A HAI00250	YR-E17 HAI00273	/	15 470		
		AD35S2SS1FA HAI00527		FQG-3Y100A HAI00250	YR-E17 HAI00273	/	14 870		
		AD35S2SM3FA HAI00578		FQG-3Y100A HAI00250	YR-E17 HAI00273	/	15 320		
	2	AB50S2SC1FA HAI00759		FQG-2Y100A HAI00273	YR-E17 HAI00273	PB-700KB HAI00736	12 170		
		AC50S2SG1FA HAI00788		FQG-2Y100A HAI00273	YR-E17 HAI00273	/	13 070		
		AD50S2SS1FA HAI00576		FQG-2Y100A HAI00273	YR-E17 HAI00273	/	13 270		
		AD50S2SM3FA HAI00579		FQG-2Y100A HAI00273	YR-E17 HAI00273	/	13 670		
1U125S2SN1FA HAI00783	4	AB35S2SC1FA HAI00779	12,5	FQG-4Y200A HAI00252	YR-E17 HAI00273	PB-700KB HAI00736	18 970		
		AC35S2SG1FA HAI00787		FQG-4Y200A HAI00252	YR-E17 HAI00273	/	19 970		
		AD35S2SS1FA HAI00527		FQG-4Y200A HAI00252	YR-E17 HAI00273	/	19 170		
		AD35S2SM3FA HAI00578		FQG-4Y200A HAI00252	YR-E17 HAI00273	/	19 770		
	3	AB50S2SC1FA HAI00759		FQG-3Y200A HAI00251	YR-E17 HAI00273	PB-700KB HAI00736	16 470		
		AC50S2SG1FA HAI00788		FQG-3Y200A HAI00251	YR-E17 HAI00273	/	17 820		
		AD50S2SS1FA HAI00576		FQG-3Y200A HAI00251	YR-E17 HAI00273	/	18 120		
		AD50S2SM3FA HAI00579		FQG-3Y200A HAI00251	YR-E17 HAI00273	/	18 720		
	2	AB71S2SG1FA HAI00780		FQG-2Y200A HAI00249	YR-E17 HAI00273	PB-950KB HAI00487	15 170		
		AC71S2SG1FA HAI00789		FQG-2Y200A HAI00249	YR-E17 HAI00273	/	15 570		
		AD71S2SS1FA HAI00577		FQG-2Y200A HAI00249	YR-E17 HAI00273	/	15 270		
		AD71S2SM3FA HAI00580		FQG-2Y200A HAI00249	YR-E17 HAI00273	/	15 870		
	1U125S2SN1FB HAI00784	4		AB35S2SC1FA HAI00779	12,5	FQG-4Y200A HAI00252	YR-E17 HAI00273	PB-700KB HAI00736	19 370
				AC35S2SG1FA HAI00787		FQG-4Y200A HAI00252	YR-E17 HAI00273	/	20 370
				AD35S2SS1FA HAI00527		FQG-4Y200A HAI00252	YR-E17 HAI00273	/	19 570
				AD35S2SM3FA HAI00578		FQG-4Y200A HAI00252	YR-E17 HAI00273	/	20 170
3		AB50S2SC1FA HAI00759	FQG-3Y200A HAI00251	YR-E17 HAI00273		PB-700KB HAI00736	16 870		
		AC50S2SG1FA HAI00788	FQG-3Y200A HAI00251	YR-E17 HAI00273		/	18 220		
		AD50S2SS1FA HAI00576	FQG-3Y200A HAI00251	YR-E17 HAI00273		/	18 520		
		AD50S2SM3FA HAI00579	FQG-3Y200A HAI00251	YR-E17 HAI00273		/	19 120		
2		AB71S2SG1FA HAI00780	FQG-2Y200A HAI00249	YR-E17 HAI00273		PB-950KB HAI00487	14 370		
		AC71S2SG1FA HAI00789	FQG-2Y200A HAI00249	YR-E17 HAI00273		/	14 870		
		AD71S2SS1FA HAI00577	FQG-2Y200A HAI00249	YR-E17 HAI00273		/	14 470		
		AD71S2SM3FA HAI00580	FQG-2Y200A HAI00249	YR-E17 HAI00273		/	14 770		
1U140S2SP1FA HAI00785		4	AB35S2SC1FA HAI00779	14		FQG-4Y200A HAI00252	YR-E17 HAI00273	PB-700KB HAI00736	20 470
			AC35S2SG1FA HAI00787			FQG-4Y200A HAI00252	YR-E17 HAI00273	/	21 870
			AD35S2SS1FA HAI00527			FQG-4Y200A HAI00252	YR-E17 HAI00273	/	21 070
			AD35S2SM3FA HAI00578			FQG-4Y200A HAI00252	YR-E17 HAI00273	/	21 670
	3	AB50S2SC1FA HAI00759	FQG-3Y200A HAI00251		YR-E17 HAI00273	PB-700KB HAI00736	18 370		
		AC50S2SG1FA HAI00788	FQG-3Y200A HAI00251		YR-E17 HAI00273	/	19 720		
		AD50S2SS1FA HAI00576	FQG-3Y200A HAI00251		YR-E17 HAI00273	/	20 020		
		AD50S2SM3FA HAI00579	FQG-3Y200A HAI00251		YR-E17 HAI00273	/	20 620		
	2	AB71S2SG1FA HAI00780	FQG-2Y200A HAI00249		YR-E17 HAI00273	PB-950KB HAI00487	17 070		
		AC71S2SG1FA HAI00789	FQG-2Y200A HAI00249		YR-E17 HAI00273	/	17 470		
		AD71S2SS1FA HAI00577	FQG-2Y200A HAI00249		YR-E17 HAI00273	/	17 170		
		AD71S2SM3FA HAI00580	FQG-2Y200A HAI00249		YR-E17 HAI00273	/	17 770		
	1U140S2SP1FB HAI00786	4	AB35S2SC1FA HAI00779		14	FQG-4Y200A HAI00252	YR-E17 HAI00273	PB-700KB HAI00736	21 120
			AC35S2SG1FA HAI00787			FQG-4Y200A HAI00252	YR-E17 HAI00273	/	22 120
			AD35S2SS1FA HAI00527			FQG-4Y200A HAI00252	YR-E17 HAI00273	/	21 320
			AD35S2SM3FA HAI00578			FQG-4Y200A HAI00252	YR-E17 HAI00273	/	21 920
3		AB50S2SC1FA HAI00759	FQG-3Y200A HAI00251	YR-E17 HAI00273		PB-700KB HAI00736	18 620		
		AC50S2SG1FA HAI00788	FQG-3Y200A HAI00251	YR-E17 HAI00273		/	19 970		
		AD50S2SS1FA HAI00576	FQG-3Y200A HAI00251	YR-E17 HAI00273		/	20 270		
		AD50S2SM3FA HAI00579	FQG-3Y200A HAI00251	YR-E17 HAI00273		/	20 870		
2		AB71S2SG1FA HAI00780	FQG-2Y200A HAI00249	YR-E17 HAI00273		PB-950KB HAI00487	17 320		
		AC71S2SG1FA HAI00789	FQG-2Y200A HAI00249	YR-E17 HAI00273		/	17 720		
		AD71S2SS1FA HAI00577	FQG-2Y200A HAI00249	YR-E17 HAI00273		/	17 420		
		AD71S2SM3FA HAI00580	FQG-2Y200A HAI00249	YR-E17 HAI00273		/	18 020		

*Powyższe ceny zawierają ceny jednostek zewnętrznych i wewnętrznych, sterownik, rozdzielacz.

*Powyższe ceny w przypadku jednostek wewnętrznych kasetonowych AB zawierają cenę maskownicy.

* W przypadku jednostek wewnętrznych kanałowych Slim AD istnieje możliwość montażu wraz z kompletem paneli. Komplet paneli dostępny w tabeli z akcesoriami na stronie nr 22. Komplet nie jest wliczony w cenę.

Agregaty wody lodowej chłodzone powietrzem

R410A

Model	Kod towaru	Moc chłodnicza [kW]	Moc grzewcza [kW]	EER/COP	Cena jednostki [PLN netto]
CA0035EAND	HAI00450	30	33	3,19/3,44	33 000
CA0070EAND	HAI00451	65	70	3,39/3,66	62 000
CA0100EAND	HAI00685	98	103	3,39/3,59	94 000
CA0130EAND	HAI00452	130	135	3,39/3,53	118 000

Pompy ciepła

Pompa ciepła typu monoblok CO + CWU



Model	Kod towaru	Moc [kW]		COP	Cena jednostki [PLN netto]	Cena kompletu [PLN netto]
		ogrzewanie: temp. zew. 7°C / temp. wody na wylocie 35°C	chłodzenie: temp. zew. 35°C / temp. wody na wylocie 12/7°C			
AU082FYCRA(HW)	HAI00955	7,8	5,50	3,2	9 400	10 750
ATW-A01	HAI00959				1 080	
YR-E27	HAI00958				270	
AU112FYCRA(HW)	HAI00956	11,00	11,50	3,26	17 800	19 150
ATW-A01	HAI00959				1 080	
YR-E27	HAI00958				270	
AU162FYCRA(HW)	HAI00957	16,00	14,50	3,46	19 100	20 450
ATW-A01	HAI00959				1 080	
YR-E27	HAI00958				270	

*Wszystkie powyższe urządzenia posiadają wbudowany moduł hydrauliczny.

*Cena kompletu zawiera moduł sterowania (ATW-A01) oraz pilot przewodowy (YR-E27).

Wymiennik ciepła: model AU082FYCRA(HW) - koncentryczny, modele AU112/162FYCRA(HW) - płaszczowo-rurkowy.

Pompa ciepła CWU

R410A

Model	Kod towaru	Moc [kW]	Pojemność [l]	Zasilanie [f/V/Hz]	Cena jednostki [PLN netto]
HP250-M3C	HAI00658	2,1	240	1/230/50	6 800



Pozostałe urządzenia

Klimatyzator przenośny

R290

Model	Kod towaru	Moc chłodnicza [kW]	Moc grzewcza [kW]	Zasilanie [f/V/Hz]	Cena jednostki [PLN netto]
AM12AA1GAA	HAI00766	3,5	3,3	1/240/50	1 750



Oczyszczacz powietrza

Model	Kod towaru	Zdolność oczyszczania CADR(PM) [m³/h]	Poziom ciś. akustycznego [dB(A)]	Zasilanie [f/V/Hz]	Cena jednostki [PLN netto]
KJF600KCAA	HAI01206	500	23-54	1/230/50	1 450



Sterowniki i akcesoria

Sterowniki centralne

Model	Opis	Zastosowanie	Cena [PLN netto]
YCJ-A002 HAI00316	Interfejs	Jednostki ścienne, kasetonowe, przypodłogowo-przysufitowe, kanałowe. Moduł pracy naprzemiennej.	200
YCZ-G001 HAI00339	Sterownik centralny	Do wszystkich typów	1 100
YCZ-A004 HAI00338	Sterownik centralny	Do wszystkich typów	2 800
HC-SA164DBT HAI01113	Sterownik centralny	Do wszystkich typów	2 600

Sterowniki indywidualne przewodowe

Model	Opis	Zastosowanie	Cena [PLN netto]
YR-E17 HAI00273	Pilot przewodowy indywidualny / grupowy	Jednostki kasetonowe, przypodłogowo-przysufitowe, kanałowe	270
YR-E16 HAI01117	Pilot przewodowy indywidualny / grupowy	Jednostki kasetonowe, przypodłogowo-przysufitowe, kanałowe	470
WK-B HAI00369	Moduł komunikacji pilota przewodowego	Jednostki ścienne	320
HW-BA116ABK HAI01145	Pilot przewodowy indywidualny / grupowy	Jednostki kasetonowe, przypodłogowo-przysufitowe, kanałowe	300
HW-BA101ABT (CZARNY) HAI01100	Pilot przewodowy indywidualny / grupowy	Jednostki kasetonowe, przypodłogowo-przysufitowe, kanałowe	300

Sterowniki indywidualne bezprzewodowe

Model	Opis	Zastosowanie	Cena [PLN netto]
YR-HBS01 HAI00410	Pilot bezprzewodowy	Wszystkie jednostki	150
YR-HD HAI00120	Pilot bezprzewodowy	Wszystkie jednostki	150
YR-HE HAI00382	Pilot bezprzewodowy	Jednostki ścienne	150
YR-HQ HAI00618	Pilot bezprzewodowy	Jednostki ścienne	250
RE-02 HAI00104	Odbiornik sygnału pilota	Jednostki kanałowe	200

Redukcje

Nazwa	Cena [PLN netto]
REDUKCJA 1/4 DO 3/8 HAI00862	80
REDUKCJA 3/8 DO 1/2 HAI00863	80
REDUKCJA 3/8 DO 5/8 HAI00864	80
REDUKCJA 1/2 DO 5/8 HAI00865	80
REDUKCJA 1/2 DO 3/8 HAI00866	80

Pozostałe akcesoria

Nazwa	Opis	Zastosowanie	Cena [PLN netto]
KZW-W002 HAI00372	Moduł sterowania Wi-Fi	Jednostki ściennie z USB	160
HI-WA164DBI HAI0114	Moduł sterowania Wi-Fi indywidualny / grupowy	Wszystkie jednostki	250
KABEL USB HAI00911	Kabel USB do podłączenia modułu Wi-Fi KZW-W002	Jednostki komercyjne	20
AH1-160A HAI00465	Moduł przyłączeniowy do centrali wentylacyjnej	Jednostki zewnętrzne SUPER MATCH	1 800
ADAPTER TUNDRA HAI00582	Rozmiar 25-35	Tundra	10
ADAPTER TUNDRA HAI00583	Rozmiar 50-70	Tundra	10
TD-02 HAI00229	Narzędzie do testów	Systemy MRV	480
P1B-890IA HAI00317	Komplet paneli – standard	Jednostki kanałowe typu slim AD09 i AD12	350
P1B-890IA/D HAI00896	Komplet paneli – z wyświetlaczem	Jednostki kanałowe typu slim AD09 i AD12	500
P1B-1210IA HAI00318	Komplet paneli - standard	Jednostki kanałowe typu slim AD18 i AD24	400
P1B-1210IA/D HAI00897	Komplet paneli – z wyświetlaczem	Jednostki kanałowe typu slim AD18 i AD24	550
PB-620KB HAI00737	Maskownica – 4 stronny przepływ	Jednostki kasetonowe AB25-50S2SC2FA	650
PB-700KB HAI00736	Maskownica – 4 stronny przepływ	Jednostki kasetonowe AB25-50S2SC1FA	750
PB-950KB HAI00487	Maskownica – obwodowy przepływ	Jednostki kasetonowe AB71-ABH140	850
PB-950MB HAI00738	Maskownica – obwodowy przepływ z czujnikiem	Jednostki kasetonowe AB71-ABH140	1050
FILTRY A0010809388 HAI00319	Anti-bacteria + vitaminium C	Jednostki ściennie R32	20
FILTRY A0010808876 HAI00320	Anti-bacteria + photic catalyst	Jednostki ściennie R32	20
FILTRY A0010805043 HAI00321	Anti-bacteria + active carbon	Jednostki ściennie R32	20
FILTR 3M HAI00847	–	Jednostki ściennie R32	80

Rozdzielacze do Maxi Split

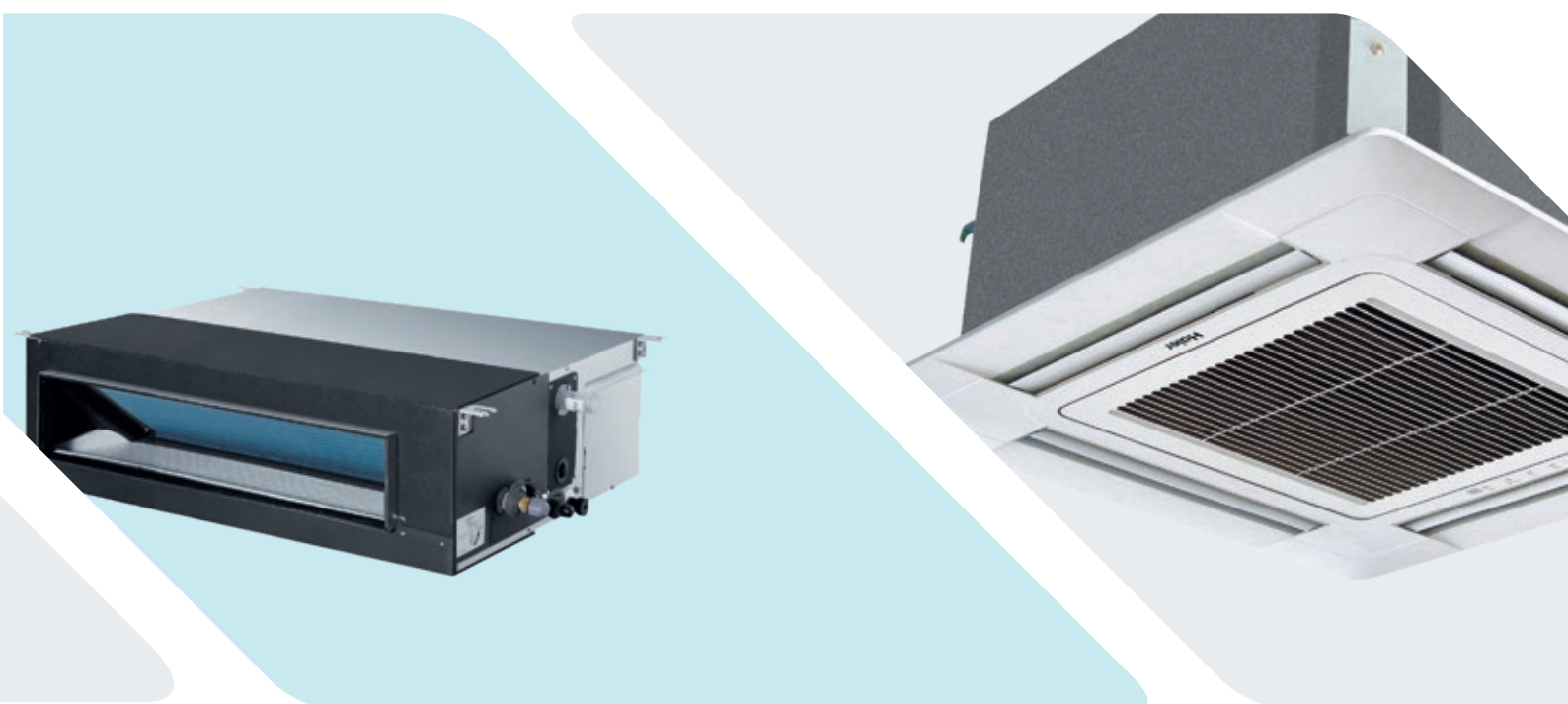
Nazwa	Cena [PLN netto]
FQG-2Y100A HAI00248	400
FQG-2Y200A HAI00249	500
FQG-3Y100A HAI00250	550
FQG-3Y200A HAI00251	600
FQG-4Y200A HAI00252	700

5 LAT
GWARANCJI

Haier



www.haier-ac.pl



Generalny dystrybutor w Polsce REFSYSTEM Sp. z o.o. zastrzega sobie prawo do dowolnej zmiany cen urządzeń. Cennik ma charakter informacyjny i nie może być traktowany jako oferta handlowa. Dane techniczne mogą ulec zmianie bez wcześniejszego powiadomienia. Wszystkie ceny podane w cenniku są cenami netto.

1.3/2020



Cennik klimatyzatorów
SPLIT i **MULTI SPLIT** 2020



Haier

Generalny dystrybutor w Polsce **REFSYSTEM Sp. z o.o.**

ul. Metalowców 5, 86-300 Grudziądz

 +48 695 930 647  www.haier-ac.pl